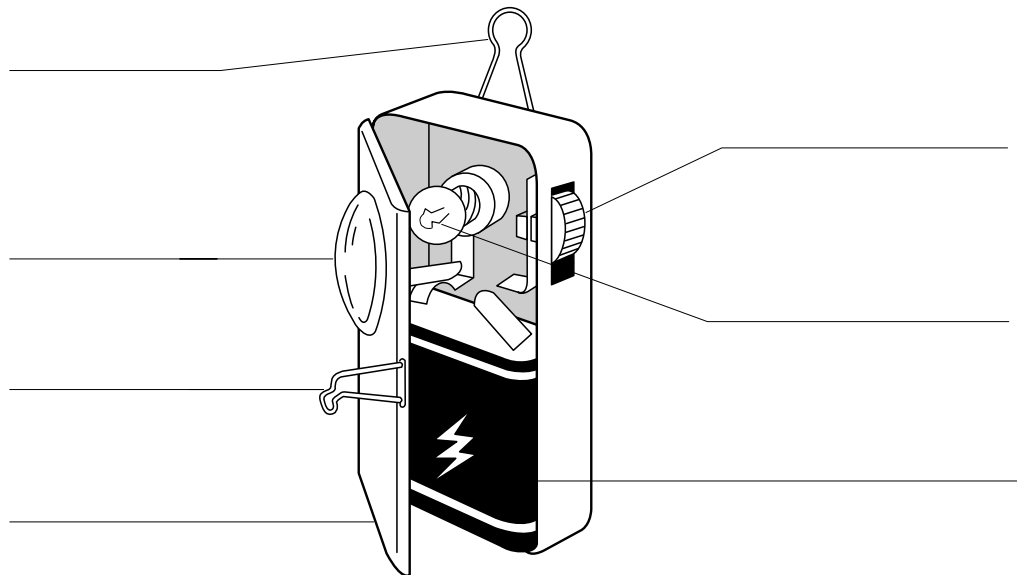


Découvrir

La lampe de poche de Benjamin

La lampe de poche de Benjamin n'éclaire plus. Pour pouvoir la réparer, il doit d'abord comprendre comment elle fonctionne.

- a** Légende la lampe de poche avec les mots : *boîtier – crochet de suspension – ampoule – interrupteur – fermail – hublot d'éclairage – pile.*



- b** Complète le tableau en expliquant la fonction de chacun des éléments.

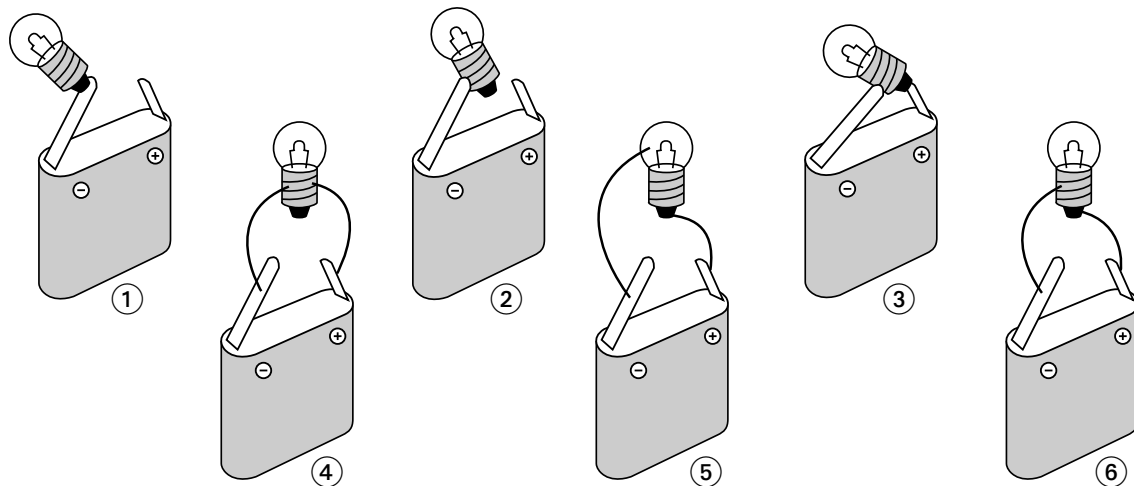
| Élément | Fonction |
|--------------|----------|
| boîtier | _____ |
| ampoule | _____ |
| fermail | _____ |
| interrupteur | _____ |
| crochet | _____ |
| hublot | _____ |
| pile | _____ |



Relier l'ampoule à la pile

Aller plus loin

- a** Observe les montages dessinés ci-dessous. Dans deux cas seulement, l'ampoule peut s'allumer. Lesquels? _____; _____.



- b** Remplace le fil de cuivre par chacun des objets cités dans le tableau, puis **indique** par une croix si l'ampoule s'allume ou non.

| Objet | L'ampoule s'allume | L'ampoule ne s'allume pas |
|--------------------|--------------------|---------------------------|
| clou | | |
| ciseaux | | |
| règle en plastique | | |
| fil à coudre | | |
| trombone | | |



Retenir

Complète le texte avec les mots : *interrupteur – lamelles – métalliques – fermé – contact*.

- Pour que l'ampoule s'allume, il faut que les _____ de la pile soient en _____ avec les deux parties de l'ampoule : le culot et le plot central.
- L'ampoule ne s'allume que si le circuit est _____. C'est l'_____ qui ouvre ou ferme le circuit.
- Les matériaux _____, tel un fil de cuivre, laissent facilement passer le courant ; on dit qu'ils sont fortement conducteurs.

| Étudier le fonctionnement d'une lampe de poche