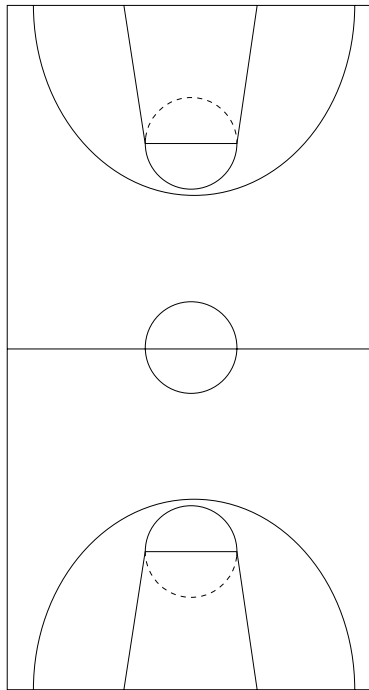


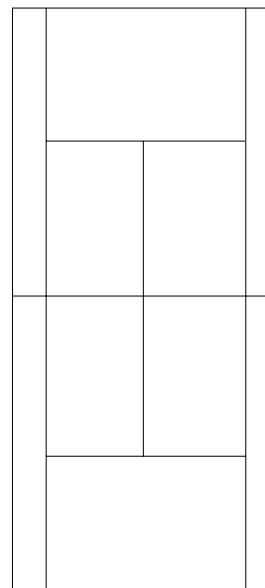


Vive le sport!

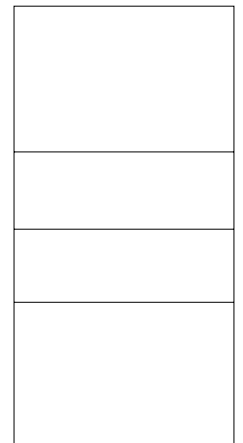
Découvrir



basket-ball



tennis



volley

- a** Quelle est la forme de ces trois terrains de sport? _____
- b** Marque les angles droits sur chaque dessin.
- c** Repasse les côtés égaux d'une même couleur.
- d** Dessine, sur une feuille, une quatrième aire de sport rectangulaire (tu peux en inventer une ou dessiner le terrain d'un sport que tu pratiques).



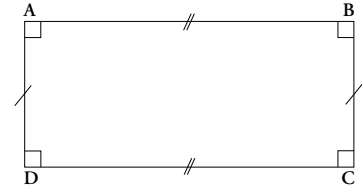
Retenir



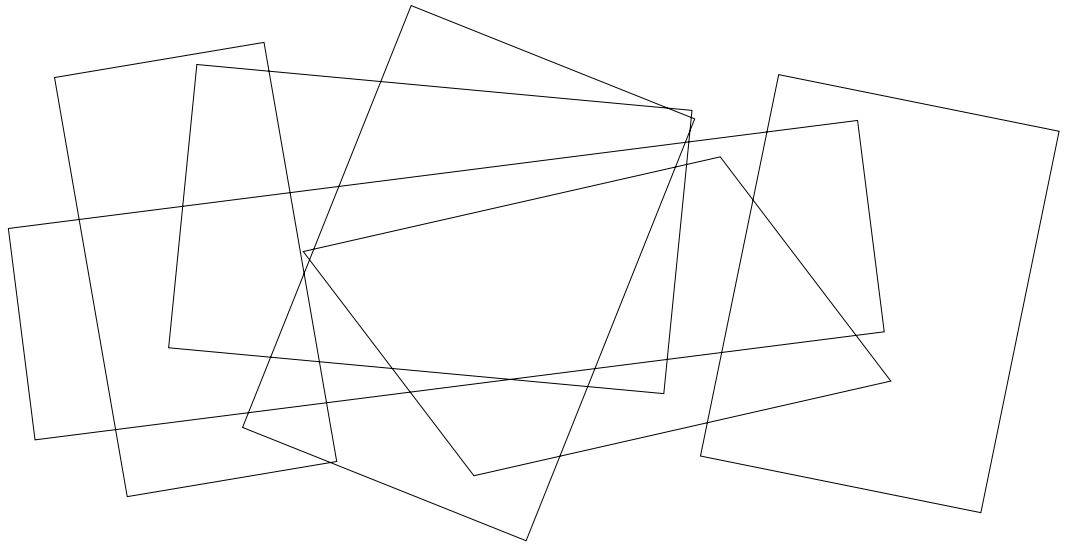
S'entraîner

Encadre les phrases correctes et barre les phrases fausses.

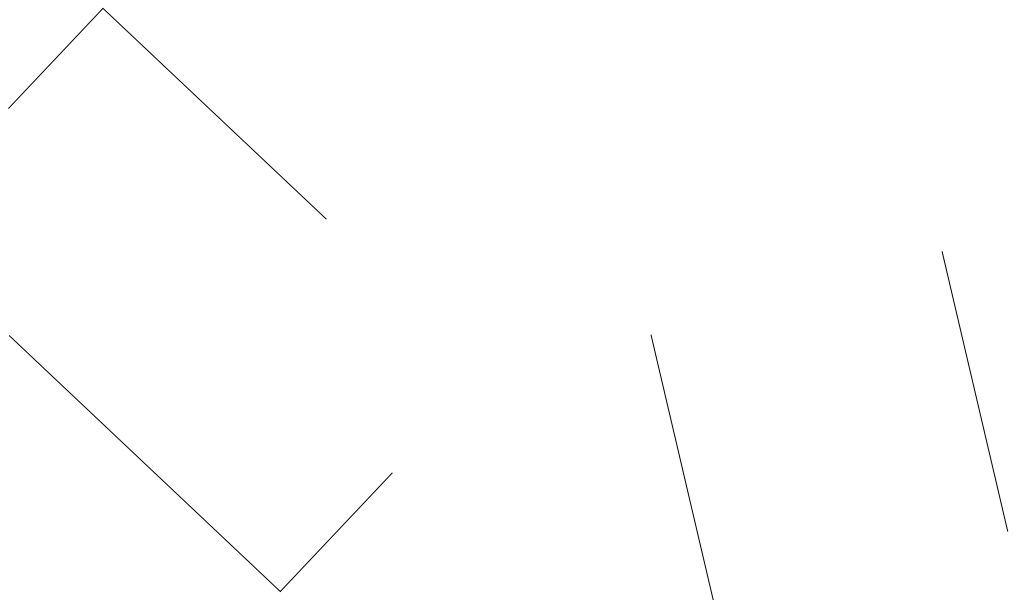
1. Un rectangle est un polygone.
2. Un rectangle est un quadrilatère.
3. Un rectangle a deux angles droits.
4. Les côtés opposés d'un rectangle sont de même longueur.



- 1** Repasse en rouge le rectangle de longueur 6 cm et de largeur 4 cm.



- 2** Termine le dessin de ces deux rectangles de longueur 7 cm et de largeur 4 cm.



| Reconnaître et construire un rectangle